

12. Winternacht

gueti Besserig, Märk

Tempo ca 138 MM



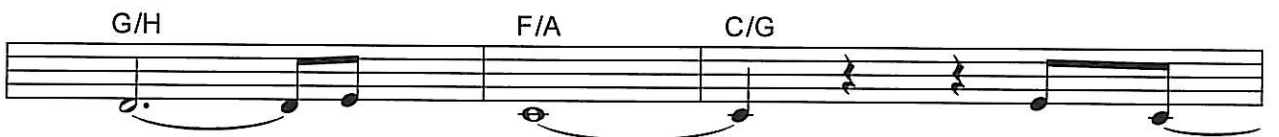
1. Lie - bes - lied! I - - re
 2. Un - be - schwert hei mir
 3. D-Dur: Brüe - der - herz, ja i



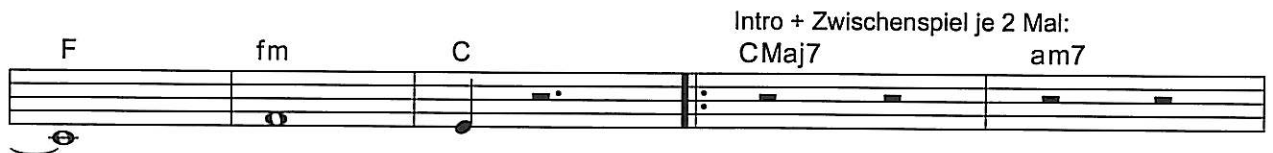
Win - ter - nacht isch es gscheh.
 zä - me glacht hal - bi Nächt.
 wün - sche dir sy - ni Fröid.



Wenn i di so gseh, frag i mi:
 Jetz plogt üs die Frog und dä Schrei:
 Nimm doch sy - ni Hand. Mit - e - nand,



Wa - - - rum du? Wa - rum
 Chunnsch du wie - der uf di -
 ou im Leid: Ge - bor -



nöd i?
 ni Bei?
 ge - heit.

